



**КОМИТЕТ ИМУЩЕСТВЕННЫХ ОТНОШЕНИЙ
АДМИНИСТРАЦИИ ПЕРМСКОГО МУНИЦИПАЛЬНОГО РАЙОНА**

РАСПОРЯЖЕНИЕ

28.11.2022

№ 5001

**О внесении изменений в
распоряжение комитета
имущественных отношений
администрации Пермского
муниципального района
от 14.06.2022 № 2414
«Об установлении
публичного сервитута на часть
земельных участков»**

В соответствии с Федеральным законом от 25.10.2001 № 137-ФЗ «О введении в действие Земельного кодекса Российской Федерации», пп. 5.5.3 п. 5.5 разд. 5 Положения о комитете имущественных отношений администрации Пермского муниципального района, утвержденного решением Земского Собрания Пермского муниципального района Пермского края от 22.12.2016 № 178, на основании ходатайства открытого акционерного общества «Межрегиональная распределительная сетевая компания Урала» (ИНН 6671163413, ОГРН 1056604000970) (далее - ОАО «МРСК Урала») от 07.11.2022 № 11413:

1. Внести в распоряжение Комитета имущественных отношений администрации Пермского муниципального района от 14.06.2022 № 2414 «Об установлении публичного сервитута на часть земельных участков» следующее изменение:

1.1. Пункт 1 читать в новой редакции: «1. Установить в интересах ОАО «МРСК Урала» публичный сервитут общей площадью 9672 кв.м. на часть земельных участков:

- с кадастровым номером 59:32:0680001:10054, расположенный по адресу: Пермский край, Пермский район, Култаевское с/п, с. Култаево, ул. Романа Кашина, з/у 88а;

- с кадастровым номером 59:32:0680001:10315, расположенный по адресу: Пермский край, Пермский район, Култаевское с/п, с. Култаево, ул. Романа Кашина;

- с кадастровым номером 59:32:0680001:10332, расположенный по адресу: Пермский край, Пермский район, Култаевское с/п, с. Култаево, ул. Романа Кашина;

- с кадастровым номером 59:32:0680001:10333, расположенный по адресу:

- Пермский край, Пермский район, Култаевское с/п, с. Култаево, ул. Романа Кашина;
- с кадастровым номером 59:32:0680001:10627, расположенный по адресу: Пермский край, Пермский район, Култаевское с/п, с. Култаево, пер. Почтовый;
- Пермский край, Пермский район, Култаевское с/п, с. Култаево, пер. Почтовый;
- с кадастровым номером 59:32:0680001:107, расположенный по адресу: Пермский край, Пермский район, Култаевское с/п, с. Култаево, пер. Мулянский, з/у 11;
- Пермский край, Пермский район, Култаевское с/п, с. Култаево, пер. Мулянский;
- с кадастровым номером 59:32:0680001:10986, расположенный по адресу: Пермский край, Пермский район, Култаевское с/п, с. Култаево, пер. Почтовый, з/у 1а;
- Пермский край, Пермский район, Култаевское с/п, с. Култаево, пер. Мулянский, з/у 1;
- с кадастровым номером 59:32:0680001:11073, расположенный по адресу: Пермский край, Пермский район, Култаевское с/п, с. Култаево, пер. Мулянский, з/у 1;
 - с кадастровым номером 59:32:0680001:11074, расположенный по адресу: Пермский край, Пермский район, Култаевское с/п, с. Култаево, пер. Мулянский;
 - с кадастровым номером 59:32:0680001:1160, расположенный по адресу: Пермский край, Пермский район, Култаевское с/п, с. Култаево, Позиция 105 (дополнительно к IV очереди строительства);
 - с кадастровым номером 59:32:0680001:117, расположенный по адресу: Пермский край, Пермский район, Култаевское с/п, с. Култаево, ул. Романа Кашина;
 - с кадастровым номером 59:32:0680001:135, расположенный по адресу: Пермский край, Пермский район, Култаевское с/п, с. Култаево, пер. Больничный, д. 5а;
 - с кадастровым номером 59:32:0680001:17, расположенный по адресу: Пермский край, Пермский район, Култаевское с/п, с. Култаево, ул. Р. Кашина, 93 а;
 - с кадастровым номером 59:32:0680001:243, расположенный по адресу: Пермский край, Пермский район, Култаевское с/п, с. Култаево, ул. Романа Кашина, на месте трудового лагеря;
 - с кадастровым номером 59:32:0680001:2679, расположенный по адресу: Пермский край, Пермский район, Култаевское с/п, с. Култаево, ул. Романа Кашина, дом 89;
 - с кадастровым номером 59:32:0680001:2682, расположенный по адресу: Пермский край, Пермский район, Култаевское с/п, с. Култаево, ул. Романа Кашина, дом 70;
 - с кадастровым номером 59:32:0680001:2720, расположенный по адресу: Пермский край, Пермский район, Култаевское с/п, с. Култаево, ул. Пермская, д. 5;
 - с кадастровым номером 59:32:0680001:2721, расположенный по адресу: Пермский край, Пермский район, Култаевское с/п, с. Култаево, ул. Пермская, з/у 3;

- с кадастровым номером 59:32:0680001:2722, расположенный по адресу: Пермский край, Пермский район, Култаевское с/п, с. Култаево, ул. Пермская, дом 1;
- с кадастровым номером 59:32:0680001:2772, расположенный по адресу: Пермский край, Пермский район, Култаевское с/п, с. Култаево, ул. Р.Кашина;
- с кадастровым номером 59:32:0680001:2797, расположенный по адресу: Пермский край, Пермский район, Култаевское с/п, с. Култаево, пер. Больничный;
- с кадастровым номером 59:32:0680001:2972, расположенный по адресу: Пермский край, Пермский район, Култаевское с/п, с. Култаево, ул. Р. Кашина, дом 93;
- с кадастровым номером 59:32:0680001:3064, расположенный по адресу: Пермский край, Пермский район, Култаевское с/п, с. Култаево, ул. Романа Кашина, дом 60;
- с кадастровым номером 59:32:0680001:3084, расположенный по адресу: Пермский край, Пермский район, Култаевское с/п, с. Култаево, ул. Романа Кашина, дом 70 а;
- с кадастровым номером 59:32:0680001:3134, расположенный по адресу: Пермский край, Пермский район, Култаевское с/п, с. Култаево, ул. Романа Кашина, дом 62;
- с кадастровым номером 59:32:0680001:3146, расположенный по адресу: Пермский край, Пермский район, Култаевское с/п, с. Култаево, ул. Р. Кашина, д. 66;
- с кадастровым номером 59:32:0680001:3268, расположенный по адресу: Пермский край, Пермский район, Култаевское с/п, с. Култаево, пер. Мулянский, дом 2;
- с кадастровым номером 59:32:0680001:3293, расположенный по адресу: Пермский край, Пермский район, Култаевское с/п, с. Култаево, пер. Больничный, дом 4;
- с кадастровым номером 59:32:0680001:3297, расположенный по адресу: Пермский край, Пермский район, Култаевское с/п, с. Култаево, ул. Романа Кашина;
- с кадастровым номером 59:32:0680001:11735, расположенный по адресу: Пермский край, Пермский район, Култаевское с/п, с. Култаево, ул. Романа Кашина, з/у 84;
- с кадастровым номером 59:32:0680001:3395, расположенный по адресу: Пермский край, Пермский район, Култаевское с/п, с. Култаево, ул. 8 Марта, д.13а;
- с кадастровым номером 59:32:0680001:34, расположенный по адресу: Пермский край, Пермский район, Култаевское с/п, с. Култаево, ул. Р.Кашина, дом 54;
- с кадастровым номером 59:32:0680001:35, расположенный по адресу: Пермский край, Пермский район, Култаевское с/п, с. Култаево, ул. Романа Кашина, дом 56;

- с кадастровым номером 59:32:0680001:3778, расположенный по адресу: Пермский край, Пермский район, Култаевское с/п, с. Култаево, ул. 8 Марта, д. 6;
- с кадастровым номером 59:32:0680001:4014, расположенный по адресу: Пермский край, Пермский район, Култаевское с/п, с. Култаево, ул. Романа Кашина, дом 74;
- с кадастровым номером 59:32:0680001:44, расположенный по адресу: Пермский край, Пермский район, Култаевское с/п, с. Култаево, ул. Р. Кашина, дом 70;
- с кадастровым номером 59:32:0680001:4431, расположенный по адресу: Пермский край, Пермский район, Култаевское с/п, с. Култаево, ул. Романа Кашина;
- с кадастровым номером 59:32:0680001:452, расположенный по адресу: Пермский край, Пермский район, Култаевское с/п, с. Култаево, ул. Романа Кашина, дом 76;
- с кадастровым номером 59:32:0680001:4555, расположенный по адресу: Пермский край, Пермский район, Култаевское с/п, с. Култаево, пер. Мулянский, з/у 13;
- с кадастровым номером 59:32:0680001:4565, расположенный по адресу: Пермский край, Пермский район, Култаевское с/п, с. Култаево, ул. Пермская;
- с кадастровым номером 59:32:0680001:4578, расположенный по адресу: Пермский край, Пермский район, Култаевское с/п, с. Култаево, ул. Р. Кашина, дом 60а;
- с кадастровым номером 59:32:0680001:4605, расположенный по адресу: Пермский край, Пермский район, Култаевское с/п, с. Култаево, пер. Мулянский;
- с кадастровым номером 59:32:0680001:4630, расположенный по адресу: Пермский край, Пермский район, Култаевское с/п, с. Култаево, ул. Р. Кашина, д. 91а;
- с кадастровым номером 59:32:0680001:4646, расположенный по адресу: Пермский край, Пермский район, Култаевское с/п, с. Култаево, ул. Пермская, д. 1а;
- с кадастровым номером 59:32:0680001:47, расположенный по адресу: Пермский край, Пермский район, Култаевское с/п, с. Култаево, пер. Больничный, дом 2;
- с кадастровым номером 59:32:0680001:4762, расположенный по адресу: Пермский край, Пермский район, Култаевское с/п, с. Култаево, ул. Романа Кашина, дом 97;
- с кадастровым номером 59:32:0680001:4763, расположенный по адресу: Пермский край, Пермский район, Култаевское с/п, с. Култаево, ул. Р.Кашина, д. 97а;
- с кадастровым номером 59:32:0680001:4853, расположенный по адресу: Пермский край, Пермский район, Култаевское с/п, с. Култаево, ул. 8 марта, д. 7;
- с кадастровым номером 59:32:0680001:5, расположенный по адресу:

Пермский край, Пермский район, Култаевское с/п, с. Култаево, ул. Романа Кашина, дом 64;

- с кадастровым номером 59:32:0680001:57, расположенный по адресу: Пермский край, Пермский район, Култаевское с/п, с. Култаево, пер. Мулянский, дом 3;

- с кадастровым номером 59:32:0680001:58, расположенный по адресу: Пермский край, Пермский район, Култаевское с/п, с. Култаево, пер. Мулянский, дом 3а;

- с кадастровым номером 59:32:0680001:7285, расположенный по адресу: Пермский край, Пермский район, Култаевское с/п, с. Култаево, пер. Почтовый, 2;

- с кадастровым номером 59:32:0680001:7286, расположенный по адресу: Пермский край, Пермский район, Култаевское с/п, с. Култаево, пер. Почтовый, 2а;

- с кадастровым номером 59:32:0680001:11630, расположенный по адресу: Пермский край, Пермский район, Култаевское с/п, с. Култаево;

- с кадастровым номером 59:32:0680001:8040, расположенный по адресу: Пермский край, Пермский район, Култаевское с/п, с. Култаево, ул. 8 марта, 2;

- с кадастровым номером 59:32:0680001:8056, расположенный по адресу: Пермский край, Пермский район, Култаевское с/п, с. Култаево, ул. Романа Кашина, д. 95;

- с кадастровым номером 59:32:0680001:8159, расположенный по адресу: Пермский край, Пермский район, Култаевское с/п, с. Култаево;

- с кадастровым номером 59:32:0680001:8298, расположенный по адресу: Пермский край, Пермский район, Култаевское с/п, с. Култаево, Мулянский переулок;

- с кадастровым номером 59:32:0680001:8301, расположенный по адресу: Пермский край, Пермский район, Култаевское с/п, с. Култаево, ул. Пермская;

- с кадастровым номером 59:32:0680001:8309, расположенный по адресу: Пермский край, Пермский район, Култаевское с/п, с. Култаево;

- с кадастровым номером 59:32:0680001:8310, расположенный по адресу: Пермский край, Пермский район, Култаевское с/п, с. Култаево;

- с кадастровым номером 59:32:0680001:8700, расположенный по адресу: Пермский край, Пермский район, Култаевское с/п, с. Култаево, ул. Парковая;

- с кадастровым номером 59:32:0680001:8762, расположенный по адресу: Пермский край, Пермский район, Култаевское с/п, с. Култаево, пер. Больничный, номер 1а;

- с кадастровым номером 59:32:0680001:8763, расположенный по адресу: Пермский край, Пермский район, Култаевское с/п, с. Култаево, пер. Больничный, д. 1;

- с кадастровым номером 59:32:0680001:8764, расположенный по адресу: Пермский край, Пермский район, Култаевское с/п, с. Култаево, пер. Больничный, номер 1б;

- с кадастровым номером 59:32:0680001:8772, расположенный по адресу: Пермский край, Пермский район, Култаевское с/п, с. Култаево, переулок 8 Марта;
- с кадастровым номером 59:32:0680001:8815, расположенный по адресу: Пермский край, Пермский район, Култаевское с/п, с. Култаево, ул. Романа Кашина;
- с кадастровым номером 59:32:0680001:8824, расположенный по адресу: Пермский край, Пермский район, Култаевское с/п, с. Култаево;
- с кадастровым номером 59:32:0680001:8829, расположенный по адресу: Пермский край, Пермский район, Култаевское с/п, с. Култаево, ул. Р.Кашина;
- с кадастровым номером 59:32:0680001:8830, расположенный по адресу: Пермский край, Пермский район, Култаевское с/п, с. Култаево, ул. Р.Кашина;
- с кадастровым номером 59:32:0680001:8832, расположенный по адресу: Пермский край, Пермский район, Култаевское с/п, с. Култаево, ул. Романа Кашина, д. 88;
- с кадастровым номером 59:32:0680001:9360, расположенный по адресу: Пермский край, Пермский район, Култаевское с/п, с. Култаево, ул. Романа Кашина, номер 95а;
- с кадастровым номером 59:32:0680001:9488, расположенный по адресу: Пермский край, Пермский район, Култаевское с/п, с. Култаево, пер.Почтовый;
- с кадастровым номером 59:32:0680001:9505, расположенный по адресу: Пермский край, Пермский район, Култаевское с/п, с.Култаево;
- с кадастровым номером 59:32:0680001:9513, расположенный по адресу: Пермский край, Пермский район, Култаевское с/п, д. Косотуриха;
- с кадастровым номером 59:32:0680001:9535, расположенный по адресу: Пермский край, Пермский район, Култаевское с/п, с. Култаево, ул. Романа Кашина, д. 58;
- с кадастровым номером 59:32:0680001:9536, расположенный по адресу: Пермский край, Пермский район, Култаевское с/п, с. Култаево, ул. Романа Кашина, д. 60;
- с кадастровым номером 59:32:0680001:9950, расположенный по адресу: Пермский край, Пермский район, Култаевское с/п, с. Култаево, ул. Р.Кашина, дом 64;
- с кадастровым номером 59:32:0740001:102, расположенный по адресу: Пермский край, Пермский район, Култаевское с/п, с. Култаево, ул. 8 марта, з/у 4;
- с кадастровым номером 59:32:0680001:3294, расположенный по адресу: Пермский край, Пермский район, Култаевское с/п, с. Култаево, пер. Почтовый;
- с кадастровым номером 59:32:0000000:14415, расположенный по адресу: Пермский край, р-н Пермский, с.п. Култаевское, с. Култаево, пер. Больничный, з/у 3;
- с кадастровым номером 59:32:4070004:5617, расположенный по адресу: Пермский край, р-н Пермский, с.п. Култаевское, с Култаево, ул Успешная, з/у 2/1;
- с кадастровым номером 59:32:0680001:11665, расположенный по адресу:

Пермский край, р-н Пермский, с.п. Култаевское, с. Култаево, ул. Романа Кашина;
- с кадастровым номером 59:32:0680001:11792, расположенный по адресу:
Пермский край, р-н Пермский, с.п. Култаевское, с. Култаево, ул. Романа Кашина;
- с кадастровым номером 59:32:0680001:11734, расположенный по адресу:
Пермский край, р-н Пермский, с.п. Култаевское, с. Култаево, ул. Романа Кашина, з/у
82;
- с кадастровым номером 59:32:0000000:12649, расположенный по адресу:
Пермский край, Пермский район, Култаевское с/п, с.Култаево, ул. Романа Кашина.

Цель: Для размещения объекта электросетевого хозяйства «ВЛ-0,4 кВ ф. 1 от
ТП-43410, ВЛ-0,4 кВ ф. 1 от ТП-43410 с. Култаево».

Срок: 49 лет.».

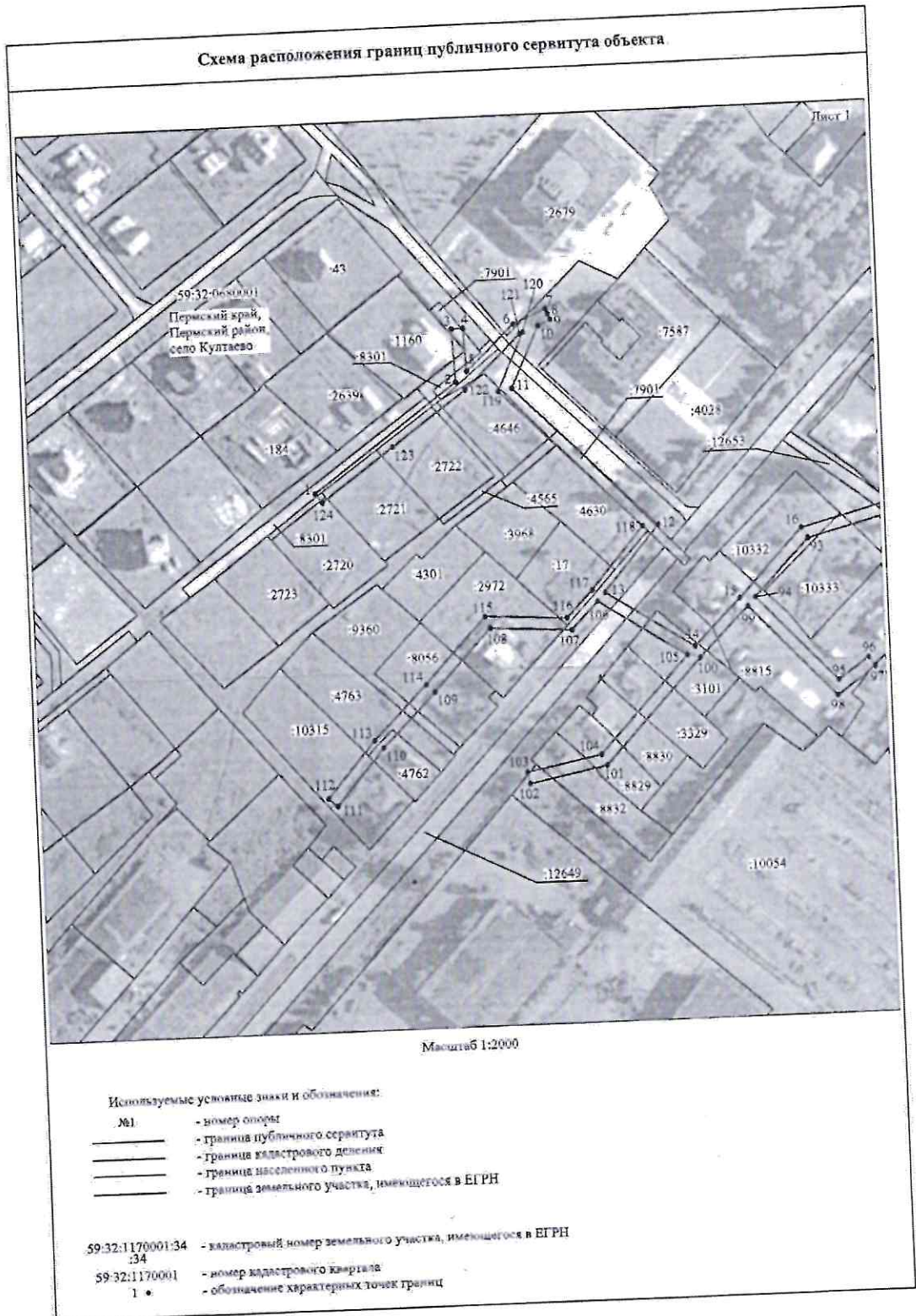
- 1.2. Приложения к распоряжению № 2414 от 14.06.2022 изложить в новой редакции согласно приложениям к настоящему распоряжению.
2. Настоящее распоряжение вступает в силу со дня его подписания.
3. Контроль исполнения настоящего распоряжения оставляю за собой.

Председатель комитета

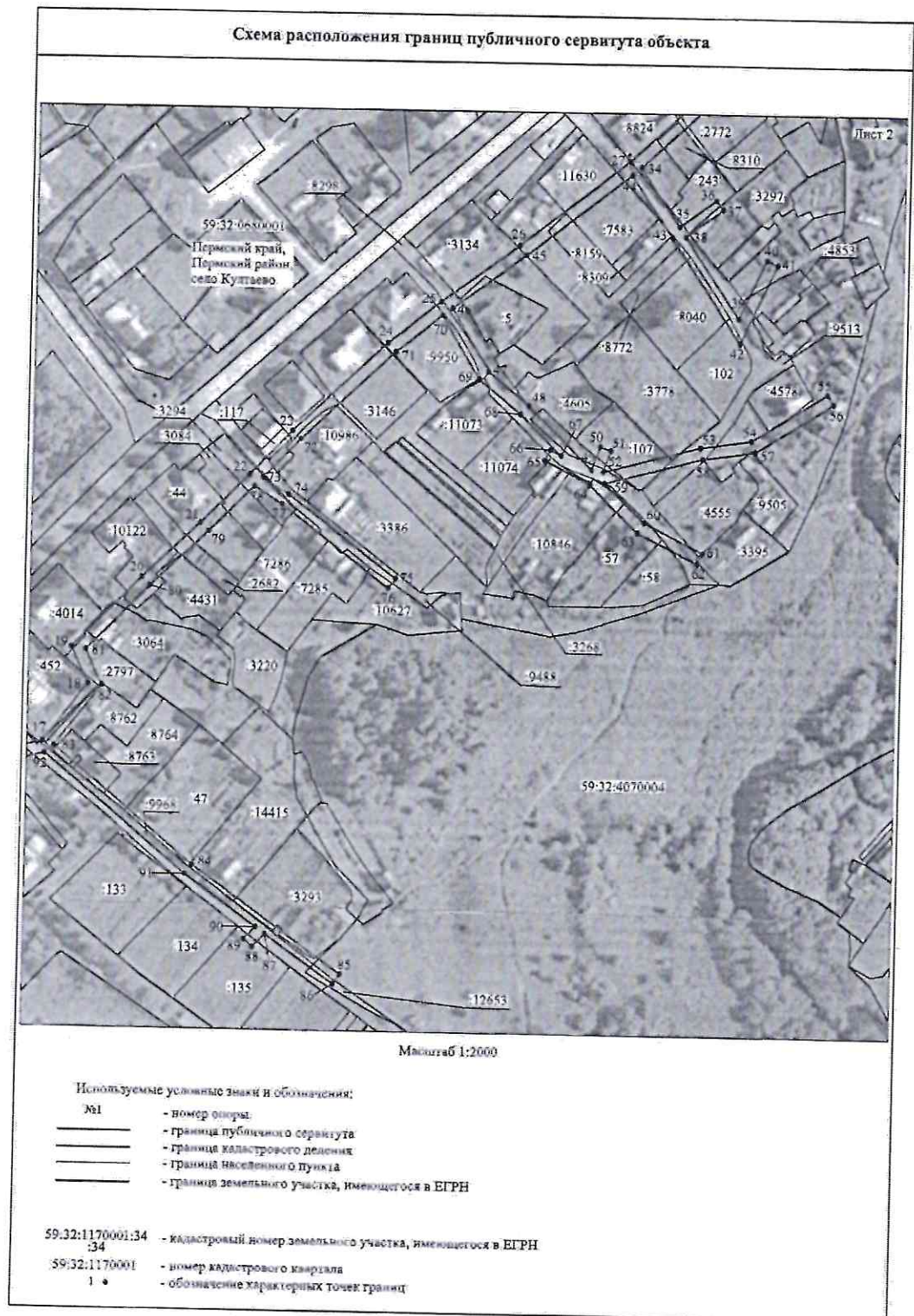


Д.В. Ракицкий

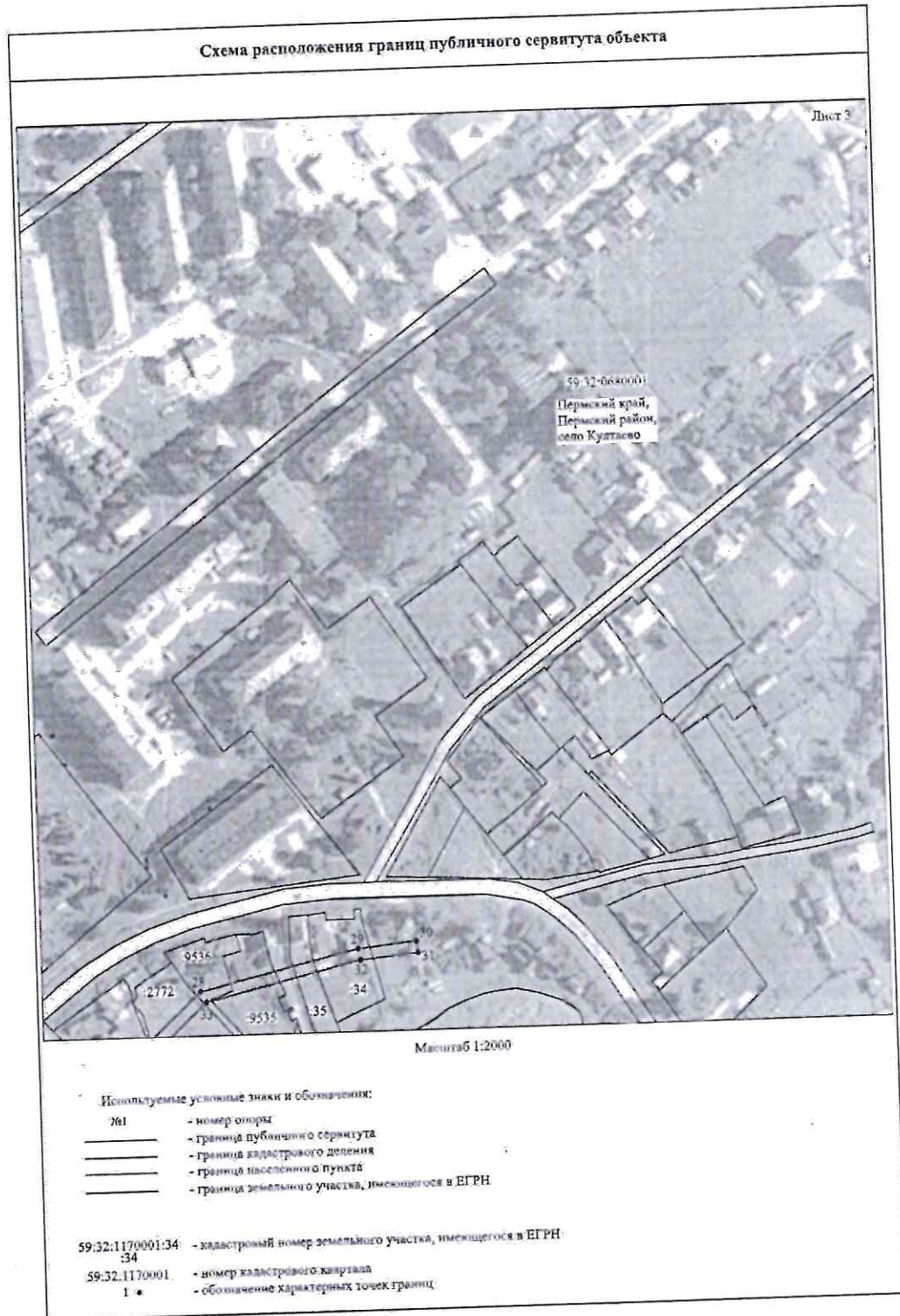
Приложение № 1
к распоряжению
комитета имущественных
отношений администрации
Пермского муниципального района
от 28.11.2022 № 5001



Приложение № 2
к распоряжению
комитета имущественных
отношений администрации
Пермского муниципального района
от 28.11.2022 № 5001



Приложение № 3
к распоряжению
комитета имущественных
отношений администрации
Пермского муниципального района
от 28.11.2022 № 5001



Приложение № 4
к распоряжению
комитета имущественных
отношений администрации
Пермского муниципального района
от 28.11.2022 № 5001

ОПИСАНИЕ МЕСТОПОЛОЖЕНИЯ ГРАНИЦ

Публичный сервитут для размещения объекта электросетевого хозяйства «ВЛ-0,4КВ Ф.1 от ТП-43410, ВЛ-0,4КВ Ф.1 от ТП-43410 с.Култаево»

(наименование объекта, местоположение границ которого описано (далее - объект))

Раздел 1

Сведения об объекте

Сведения об объекте		
№ п/п	Характеристики объекта	Описание характеристик
1	2	3
1	Местоположение объекта	Пермский край, Пермский район, село Култаево
2	Площадь объекта +/- величина погрешности определения площади (Р+/- Дельта Р)	9672 кв.м ± 20 кв.м
3	Иные характеристики объекта	Публичный сервитут для размещения объекта электросетевого хозяйства «ВЛ-0,4КВ Ф.1 от ТП-43410, ВЛ-0,4КВ Ф.1 от ТП-43410 с.Култаево» на срок 49 лет

Приложение № 5
к распоряжению
комитета имущественных
отношений администрации
Пермского муниципального района
от 28.11.2022 № 5001

Раздел 2

Сведения о местоположении границ объекта					
1. Система координат <u>МСК-59, зона 2</u>					
2. Сведения о характерных точках границ объекта					
Обозначение характерных точек границ	Координаты, м		Метод определения координат характерной точки	Средняя квадратическая погрешность положения характерной точки (M), м	Описание обозначения точки на местности (при наличии)
	X	Y			
1	2	3	4	5	6
1	504832.88	2213300.56	Метод спутниковых геодезических измерений (определений)	0.10	-
2	504878.23	2213362.19	Метод спутниковых геодезических измерений (определений)	0.10	-
3	504900.90	2213361.25	Метод спутниковых геодезических измерений (определений)	0.10	-
4	504901.11	2213366.23	Метод спутниковых геодезических измерений (определений)	0.10	-
5	504882.57	2213367.00	Метод спутниковых геодезических измерений (определений)	0.10	-
6	504901.98	2213387.65	Метод спутниковых геодезических измерений (определений)	0.10	-
7	504907.78	2213401.92	Метод спутниковых геодезических измерений (определений)	0.10	-
8	504905.51	2213402.85	Метод спутниковых геодезических измерений (определений)	0.10	-
9	504903.20	2213403.92	Метод спутниковых геодезических измерений (определений)	0.10	-
10	504900.66	2213398.50	Метод спутниковых геодезических измерений (определений)	0.10	-
11	504874.54	2213386.13	Метод спутниковых геодезических измерений (определений)	0.10	-
12	504813.39	2213447.78	Метод спутниковых геодезических измерений (определений)	0.10	-
13	504785.12	2213423.27	Метод спутниковых геодезических измерений (определений)	0.10	-
14	504760.35	2213461.84	Метод спутниковых геодезических измерений (определений)	0.10	-
15	504780.26	2213481.88	Метод спутниковых геодезических измерений (определений)	0.10	-
16	504809.37	2213509.13	Метод спутниковых геодезических измерений (определений)	0.10	-
17	504819.87	2213549.36	Метод спутниковых геодезических измерений (определений)	0.10	-
18	504844.73	2213567.82	Метод спутниковых геодезических измерений (определений)	0.10	-
19	504860.16	2213560.65	Метод спутниковых геодезических измерений (определений)	0.10	-
20	504889.88	2213589.58	Метод спутниковых геодезических измерений (определений)	0.10	-
21	504913.38	2213613.96	Метод спутниковых геодезических измерений (определений)	0.10	-
22	504934.44	2213634.60	Метод спутниковых геодезических измерений (определений)	0.10	-
23	504953.50	2213652.41	Метод спутниковых геодезических измерений (определений)	0.10	-
24	504991.38	2213691.75	Метод спутниковых геодезических измерений (определений)	0.10	-
25	505008.70	2213713.40	Метод спутниковых геодезических измерений (определений)	0.10	-

Приложение № 6
к распоряжению
комитета имущественных
отношений администрации
Пермского муниципального района
от 28.11.2022 № 5001

26	505033.02	2213745.84	Метод спутниковых геодезических измерений (определений)	0.10	-
27	505069.12	2213792.05	Метод спутниковых геодезических измерений (определений)	0.10	-
28	505108.09	2213834.91	Метод спутниковых геодезических измерений (определений)	0.10	-
29	505124.56	2213903.59	Метод спутниковых геодезических измерений (определений)	0.10	-
30	505127.08	2213928.69	Метод спутниковых геодезических измерений (определений)	0.10	-
31	505122.11	2213929.18	Метод спутниковых геодезических измерений (определений)	0.10	-
32	505119.62	2213904.40	Метод спутниковых геодезических измерений (определений)	0.10	-
33	505103.54	2213837.34	Метод спутниковых геодезических измерений (определений)	0.10	-
34	505066.75	2213796.86	Метод спутниковых геодезических измерений (определений)	0.10	-
35	505041.87	2213813.58	Метод спутниковых геодезических измерений (определений)	0.10	-
36	505053.30	2213829.13	Метод спутниковых геодезических измерений (определений)	0.10	-
37	505049.27	2213832.09	Метод спутниковых геодезических измерений (определений)	0.10	-
38	505037.69	2213816.35	Метод спутниковых геодезических измерений (определений)	0.10	-
39	505003.47	2213839.33	Метод спутниковых геодезических измерений (определений)	0.10	-
40	505028.42	2213850.87	Метод спутниковых геодезических измерений (определений)	0.10	-
41	505026.32	2213855.41	Метод спутниковых геодезических измерений (определений)	0.10	-
42	504993.30	2213840.13	Метод спутниковых геодезических измерений (определений)	0.10	-
43	505037.00	2213810.81	Метод спутниковых геодезических измерений (определений)	0.10	-
44	505063.51	2213793.00	Метод спутниковых геодезических измерений (определений)	0.10	-
45	505029.04	2213748.87	Метод спутниковых геодезических измерений (определений)	0.10	-
46	505006.07	2213718.23	Метод спутниковых геодезических измерений (определений)	0.10	-
47	504979.92	2213733.79	Метод спутниковых геодезических измерений (определений)	0.10	-
48	504965.68	2213750.97	Метод спутниковых геодезических измерений (определений)	0.10	-
49	504938.94	2213778.00	Метод спутниковых геодезических измерений (определений)	0.10	-
50	504948.90	2213781.72	Метод спутниковых геодезических измерений (определений)	0.10	-
51	504947.16	2213786.40	Метод спутниковых геодезических измерений (определений)	0.10	-
52	504938.10	2213783.03	Метод спутниковых геодезических измерений (определений)	0.10	-
53	504949.14	2213824.48	Метод спутниковых геодезических измерений (определений)	0.10	-
54	504952.36	2213845.79	Метод спутниковых геодезических измерений (определений)	0.10	-
55	504972.33	2213877.27	Метод спутниковых геодезических измерений (определений)	0.10	-
56	504968.12	2213879.96	Метод спутниковых геодезических измерений (определений)	0.10	-
57	504947.57	2213847.58	Метод спутниковых геодезических измерений (определений)	0.10	-
58	504944.25	2213825.48	Метод спутниковых геодезических измерений (определений)	0.10	-
59	504933.16	2213783.91	Метод спутниковых геодезических измерений (определений)	0.10	-

Приложение № 7
к распоряжению
комитета имущественных
отношений администрации
Пермского муниципального района
от 28.11.2022 № 5001

60	504916.51	2213801.11	Метод спутниковых геодезических измерений (определений)	0.10	-
61	504904.08	2213826.25	Метод спутниковых геодезических измерений (определений)	0.10	-
62	504899.60	2213824.04	Метод спутниковых геодезических измерений (определений)	0.10	-
63	504912.37	2213798.18	Метод спутниковых геодезических измерений (определений)	0.10	-
64	504932.36	2213777.55	Метод спутниковых геодезических измерений (определений)	0.10	-
65	504942.73	2213758.14	Метод спутниковых геодезических измерений (определений)	0.10	-
66	504947.15	2213760.50	Метод спутниковых геодезических измерений (определений)	0.10	-
67	504944.73	2213765.04	Метод спутниковых геодезических измерений (определений)	0.10	-
68	504961.96	2213747.62	Метод спутниковых геодезических измерений (определений)	0.10	-
69	504976.62	2213729.94	Метод спутниковых геодезических измерений (определений)	0.10	-
70	505002.98	2213714.25	Метод спутниковых геодезических измерений (определений)	0.10	-
71	504987.61	2213695.07	Метод спутниковых геодезических измерений (определений)	0.10	-
72	504949.99	2213655.98	Метод спутниковых геодезических измерений (определений)	0.10	-
73	504933.20	2213640.28	Метод спутниковых геодезических измерений (определений)	0.10	-
74	504926.04	2213651.40	Метод спутниковых геодезических измерений (определений)	0.10	-
75	504891.02	2213696.86	Метод спутниковых геодезических измерений (определений)	0.10	-
76	504887.02	2213693.87	Метод спутниковых геодезических измерений (определений)	0.10	-
77	504921.96	2213648.50	Метод спутниковых геодезических измерений (определений)	0.10	-
78	504929.51	2213636.76	Метод спутниковых геодезических измерений (определений)	0.10	-
79	504909.84	2213617.48	Метод спутниковых геодезических измерений (определений)	0.10	-
80	504886.34	2213593.11	Метод спутниковых геодезических измерений (определений)	0.10	-
81	504859.15	2213566.62	Метод спутниковых геодезических измерений (определений)	0.10	-
82	504844.13	2213573.60	Метод спутниковых геодезических измерений (определений)	0.10	-
83	504818.07	2213554.25	Метод спутниковых геодезических измерений (определений)	0.10	-
84	504768.68	2213613.51	Метод спутниковых геодезических измерений (определений)	0.10	-
85	504723.13	2213677.18	Метод спутниковых геодезических измерений (определений)	0.10	-
86	504719.05	2213674.28	Метод спутниковых геодезических измерений (определений)	0.10	-
87	504739.69	2213645.25	Метод спутниковых геодезических измерений (определений)	0.10	-
88	504734.04	2213639.97	Метод спутниковых геодезических измерений (определений)	0.10	-
89	504737.45	2213636.32	Метод спутниковых геодезических измерений (определений)	0.10	-
90	504742.62	2213641.15	Метод спутниковых геодезических измерений (определений)	0.10	-
91	504764.72	2213610.46	Метод спутниковых геодезических измерений (определений)	0.10	-
92	504814.91	2213550.23	Метод спутниковых геодезических измерений (определений)	0.10	-
93	504804.89	2213511.77	Метод спутниковых геодезических измерений (определений)	0.10	-

Приложение № 8
к распоряжению
комитета имущественных
отношений администрации
Пермского муниципального района
от 28.11.2022 № 5001

94	504780.32	2213488.59	Метод спутниковых геодезических измерений (определений)	0.10	-
95	504743.56	2213522.55	Метод спутниковых геодезических измерений (определений)	0.10	-
96	504752.77	2213535.46	Метод спутниковых геодезических измерений (определений)	0.10	-
97	504748.71	2213538.37	Метод спутниковых геодезических измерений (определений)	0.10	-
98	504736.95	2213521.90	Метод спутниковых геодезических измерений (определений)	0.10	-
99	504776.57	2213485.23	Метод спутниковых геодезических измерений (определений)	0.10	-
100	504755.42	2213463.96	Метод спутниковых геодезических измерений (определений)	0.10	-
101	504711.27	2213421.53	Метод спутниковых геодезических измерений (определений)	0.10	-
102	504704.59	2213387.67	Метод спутниковых геодезических измерений (определений)	0.10	-
103	504709.51	2213386.70	Метод спутниковых геодезических измерений (определений)	0.10	-
104	504715.88	2213419.04	Метод спутниковых геодезических измерений (определений)	0.10	-
105	504756.69	2213458.28	Метод спутниковых геодезических измерений (определений)	0.10	-
106	504781.36	2213419.85	Метод спутниковых геодезических измерений (определений)	0.10	-
107	504769.55	2213408.35	Метод спутниковых геодезических измерений (определений)	0.10	-
108	504771.66	2213372.93	Метод спутниковых геодезических измерений (определений)	0.10	-
109	504745.22	2213348.39	Метод спутниковых геодезических измерений (определений)	0.10	-
110	504722.29	2213325.65	Метод спутниковых геодезических измерений (определений)	0.10	-
111	504698.26	2213305.20	Метод спутниковых геодезических измерений (определений)	0.10	-
112	504701.51	2213301.39	Метод спутниковых геодезических измерений (определений)	0.10	-
113	504725.67	2213321.98	Метод спутниковых геодезических измерений (определений)	0.10	-
114	504748.68	2213344.78	Метод спутниковых геодезических измерений (определений)	0.10	-
115	504776.78	2213370.87	Метод спутниковых геодезических измерений (определений)	0.10	-
116	504774.68	2213406.37	Метод спутниковых геодезических измерений (определений)	0.10	-
117	504786.28	2213417.65	Метод спутниковых геодезических измерений (определений)	0.10	-
118	504813.15	2213440.94	Метод спутниковых геодезических измерений (определений)	0.10	-
119	504873.53	2213380.11	Метод спутниковых геодезических измерений (определений)	0.10	-
120	504898.27	2213391.84	Метод спутниковых геодезических измерений (определений)	0.10	-
121	504897.68	2213390.40	Метод спутниковых геодезических измерений (определений)	0.10	-
122	504874.71	2213366.00	Метод спутниковых геодезических измерений (определений)	0.10	-
123	504851.53	2213334.30	Метод спутниковых геодезических измерений (определений)	0.10	-
124	504828.84	2213303.53	Метод спутниковых геодезических измерений (определений)	0.10	-
1	504832.88	2213300.56	Метод спутниковых геодезических измерений (определений)	0.10	-

Приложение № 9
к распоряжению
комитета имущественных
отношений администрации
Пермского муниципального района
от 28.11.2022 № 5001

3. Сведения о характерных точках части (частей) границы объекта					
Обозначение характерных точек части границы	Координаты, м		Метод определения координат характерной точки	Средняя квadraticеская погрешность положения характерной точки (М), м	Описание обозначения точки на местности (при наличии)
	X	Y			
1	2	3	4	5	6
-	-	-	-	-	-